



**Interessante filmpjes:**



**Het ijskoude verleden van de Utrechtse Heuvelrug**

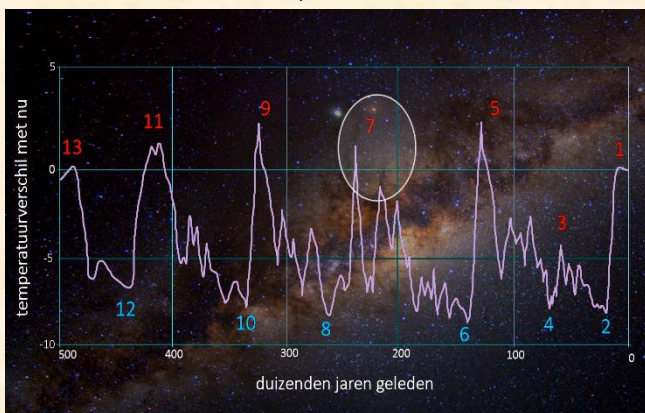
Utrechts Landschap, 12.24 min



Korte film over het ontstaan van de Utrechtse Heuvelrug. De Plantage Willem III maakt onderdeel uit van de Utrechtse Heuvelrug Hier bevinden zich diverse sneeuwmeltwaterdalen uit de laatste ijstijd.

**Natuurgeweld in het midden van Nederland**

RQ Productions Doorn, 22.19 min

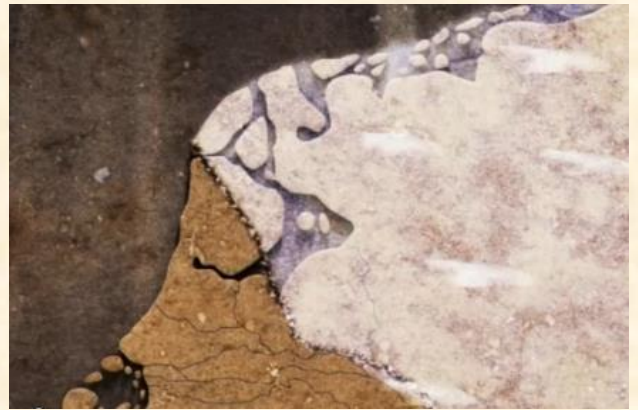


Reconstructie van de wisselende landschappen in het midden van Nederland in de laatste kwart miljoen jaren, als gevolg van een schommelend klimaat. Onze regio is door natuurgeweld meermalen grondig verbouwd. Geen van ons heeft het gezien en geen van ons zal het ooit zien. Daarvoor leven wij veel te kort.



## Utrechters en het landschap

RTV Utrecht, 12.04 min



In deze aflevering maken we een tijdreis door de eeuwen heen. We kijken wat de invloed is van de natuur op de geschiedenis, en hoe Utrechters hun landschap hebben veranderd.

## Geschiedenis Utrechtse Heuvelrug | Uit in de Heuvelrug

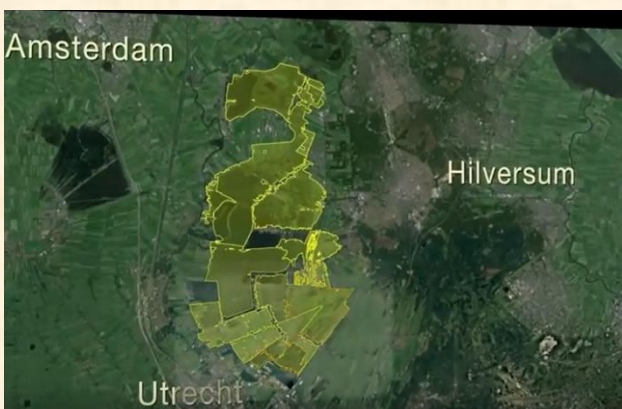
Provincie Utrecht, 2.06 min



De Utrechtse Heuvelrug is een bijzonder natuurgebied midden in Nederland. Meer dan een miljoen bezoekers per jaar weten de weg naar de Utrechtse Heuvelrug al te vinden om er te genieten van een mooie wandeling of fietstocht. In de video is onder meer te zien hoe de Utrechtse Heuvelrug is ontstaan en hoe stedelingen uit het westen er hun plek vonden en prachtige buitenplaatsen lieten bouwen. De video is gemaakt in opdracht van de Provincie Utrecht.

## Oostelijke Vechtplassen

Natura 2000, 12.33 min



Natura 2000 Oostelijke Vechtplassen Utrecht ,een gebied om te koesteren.....

## Graven in de Heuvelrug (grafheuvels)

RTV Utrecht, 11.55 min



Wie wel eens heeft gewandeld in de natuur tussen Rhenen en Elst moet ze haast wel eens gezien hebben: grafheuvels. Wilt u meer zien over hoe onze voorouders met hun doden omgingen, kijkt u dan naar de eerste aflevering van de nieuwe serie [Verleden van Utrecht](#).



## **Gebruikte gronden**

RTV Utrecht zond vanaf 6 mei 2018 de vijfdelige televisiedocumentaire Gebruikte gronden uit. De documentaire gaat over de geschiedenis van het agrarische cultuurlandschap in de provincie Utrecht. Hoe hebben mensen dit landschap blijvend veranderd voor wonen, werken en leven? Hoe is het leven van mensen hierdoor beïnvloed? De Invloed van hoogteverschillen in het landschap op landbouw en grondgebruik, de Griendcultuur rondom Gooyerdijk en de wederopbouwboerderijen na WOII worden onder andere in beeld gebracht. Ontdek het boeiende agrarische cultuurlandschap aan de hand van deskundigen, agrariërs en andere gebruikers.

Bekijk:

- 13 mei - [de Heuvelrug](#) (22 min.)
- 20 mei - [de Kromme Rijnstreek](#) (22 min.)
- 27 mei - [Geldersche Vallei](#) (22 min.)
- 3 juni - [Veengebied](#) (22 min.)

## **Van Rossem vertelt over ... de Utrechtse Heuvelrug**

RTV Utrecht, 12,31 min.



Historicus Maarten Van Rossem neemt ons aan de hand van zijn persoonlijk fascinaties mee naar vroegere tijden. Deze week: de Heuvelrug.

## **Van Rossem vertelt over ... Fort Rhijnauwen**

RTV Utrecht, 15,00 min.



Historicus Maarten van Rossem bezoekt het grootste fort van de Nieuwe Hollandse waterlinie, fort Rhijnauwen en komt daar op plekken die normaal niet toegankelijk zijn voor publiek.

## van Rossem vertelt over ... de kastelen van Langbroek

RTV Utrecht, 13,13 min.



Wie wel eens door het zuidoosten van onze provincie rijdt heeft het zich vast wel eens afgevraagd: Waarom lijkt het landschap rondom Langbroek op een perfect uitgemeten lappendeken? En wat doen al die mooie villa's en kastelen daar?

## van Rossem vertelt over ... Fort Honswijk

RTV Utrecht, 21,37 min.



Van Rossem duikt in het bewogen verleden van fort Honswijk. Hij spreekt met een man die daar in 1946 gevangen zat.